



Skole-NM



# Oppgave Skole-NM 2026

Programområde:

Frisør, blomster, interiør og eksponeringsdesign

Fag: Eksponeringsdesign

## Innhold

Oppgaveinformasjon og kontaktinfo.....	3
1 Forord .....	4
2. Beskrivelse av oppgaven: .....	5
3. Gjennomføring av oppgaven:.....	5
4. Veiledning og instruks til utøverne: .....	6
5. Bedømmingskriterier .....	7
6. Vurderingskriterier og vurderingsskjema .....	8
7. Vedlegg – Sko, bilder av monter, tegning monter.....	10-17

## Oppgaveinformasjon og kontaktinfo

**Programområde:** Frisør, blomster, interiør og eksponeringsdesign

**Fag:** Eksponeringsdesignfaget

**Arrangør:** Årstad videregående skole

**Adresse:** Fjøsangerveien 38, 5054 Bergen

**Dato:** 15-16.april 2026.

**Konkurransform:** individuell

**Læreplannivå:** Vg2 – interiør og eksponeringsdesign

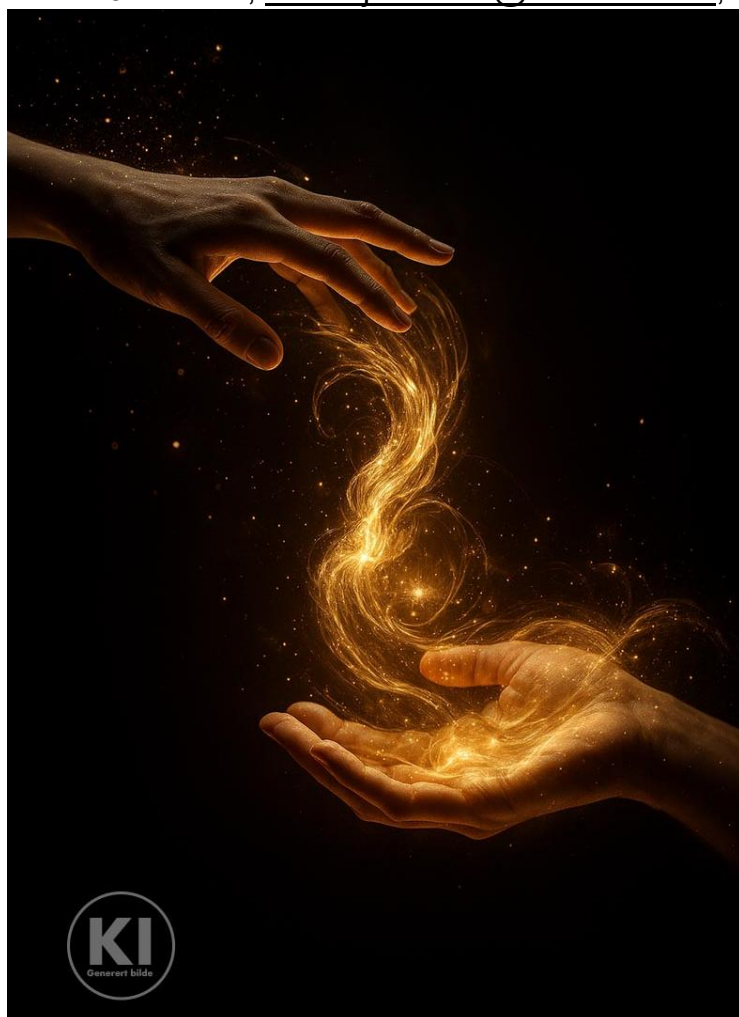
**Generelle konkurranseregler for Skole-NM:** [Reglement for Skole-NM](#)

### Kontaktpersoner fra arrangør:

Rita Gjerde, [Rita.gjerde@vlfk.no](mailto:Rita.gjerde@vlfk.no), 41234761

### Prosjektleder WorldSkills Norway:

Anette Johansen, [anette.johansen@worldskills.no](mailto:anette.johansen@worldskills.no), 48002325



## 1 Forord

Skole-NM 2026 i Eksponeringsdesign-faget arrangeres på Årstad videregående skole i Bergen.

Planlegging av kampanjeutstillinger og skiftende årstider, samt montering, er en av kjerneaktivitetene du har som utøver i faget. Dette vil være fokus for konkurransedagene.

Oppgaven er laget slik at man bør øve og forberede elementer og rekvisitter i forkant av konkurransen.

Det tas forbehold om at oppgaven kan justeres noe til Skole-NM om det blir behov for det.

### **ENERGI – bevegelse – blikkfang – balanse**

Hovedtema for oppgaven er "Energi". Undertema er bevegelse, blikkfang og balanse.

Din besvarelse på oppgaven skal knyttes opp mot ordet energi. Du velger selv hvilke undertema du vil jobbe med, og hvordan du vil løse det.

## 2. Beskrivelse av oppgaven:

Et internasjonalt sportsmerke **Adidas** skal lansere en ny limited edition-sko sommeren 2026, med hovedtema **ENERGI**.

Lanseringen er planlagt på flyplasser globalt, og du har fått i oppdrag å utforme en utstilling til denne lanseringen.

## 3. Gjennomføring av oppgaven:

Dette dokumentet er tilgjengelig før NM-dagen og brukes som forberedelse deltakerne.

### Forberedelser:

Du skal under forberedelsen utvikle og planlegge lanseringsutstillingen og innhente/produsere elementer du vil inkludere.

Du har en forberedelsesdag på Årstad vgs. dagen før selve konkurransedagen. Denne kan du velge å bruke til å gjøre klar elementer til utstillingen, skrive ut moodboard, tegning/skisse og konseptbeskrivelse. Ingen montering tillatt på utstillingsarealet før konkurransedag.

### Info om utstillingsareal og tildelte moduler:

Utstillingsarealet du må forholde deg til er et rammeverk av furulektre i totalmål:

B: 120 cm, D: 60 cm, H: 220 cm

Den ene kortveggen har en fast plate i kryssfiner.

Bunnplaten er i kryssfiner: B: 110 cm, D: 60 cm

Sokkelhøyden er: 20 cm

1 modul i kryssfiner: H: 37 cm, B: 37 cm, D: 37 cm

Tegninger se vedlegg

## Konkurransedagen

Tid for oppgaven på konkurransedagen er 4 timer. På konkurransedagen skal alt ferdigstilles og utstillingen monteres på tildelt sted.

**Krav til 1:1 utstillingen:** Den skal inkludere

- tildelt utstillingsareal, utnyttet på valgfri måte
- fast sidevegg - kan bearbeides etter behov
- valgfri logo fra det internasjonalt sportsmerke - **Adidas**.

## Hva skal leveres:

1. Moodboard som formidler lanseringskonsept
2. Arbeidstegning eller idèskisse
3. Konseptbeskrivelse, inkludert tanker rundt tema
4. 1:1 utstilling montert på tildelt plass

## 4. Veiledning og instruks til utøverne:

### Innlevering

Utstillingen skal være ferdig montert innen de 4 timene tilgjengelig.

Moodboard, arbeidstegning/ideskisse og konseptbeskrivelse (maks 3 sider totalt – format: A3) skal skrives ut og monteres på tildelt plass i utstillingsområdet.

### Nødvendig materiell og utstyr

Det forventes at du har med rekvisitter, materialer, verktøy og annet utstyr som ønskes brukt til gjennomføring.

Du må også ha egen datamaskin med relevant programvare.

### Tilgjengelig på Årstad videregående skole for kandidatene:

- pensler og ruller
- Utstillingsmonter og en modul
- 1-2 spotter til hver kandidat

Det forventes at eventuell folie/plakater etc. er skrevet ut på forhånd og tatt med. Vi har en folieplotter og skriver om det behøves. I tillegg er det tilgang til et lite snekkerverksted og et arbeidsrom. Vi kan være behjelpelig med innkjøp av maling, men hver enkelt skole/fylke må ta kostnaden selv. Er der annet behov ta kontakt.

Tegning av monter/utstillingsareal se vedlegg.

## 5. Bedømmingskriterier

### Kompetansemål

Vg2 interiør og eksponeringsdesign (IED02-01)

### Kompetansemål etter design, teknologi og produksjon

Mål for opplæringen er at eleven skal kunne

- planlegge, gjennomføre, dokumentere og vurdere eget praktisk arbeid
- utforske og bruke ulike produkter, inventar og materialer tilpasset oppdragets egenart
- anvende ulike håndverksteknikker og arbeidsmetoder i praktisk arbeid
- utforske og anvende form, farge og komposisjon for å skape estetiske og funksjonelle løsninger
- anvende målestokk og måle opp rom og produkter for å lage funksjonelle løsninger
- vedlikeholde maskiner og utstyr, holde orden i verksted og på egen arbeidsplass og følge gjeldende regler for helse, miljø og sikkerhet

### Kompetansemål etter kunde og kommunikasjon

Mål for opplæringen er at eleven skal kunne

- analysere og vurdere oppdrag ut fra kundens bestillinger og behov
- undersøke og følge regelverk for montering og visuell eksponering
- bruke skisser i dialog med kunder og samarbeidspartne

## 6. Vurderingskriterier og vurderingsskjema


Kriterium	Lav Måloppnåelse	Middels Måloppnåelse	Høy Måloppnåelse
<b>Kundefokus</b>	Eksponeringen er tilpasset oppdraget	Eksponeringen er godt tilpasset oppdraget og kunde/Adidas	Eksponeringen er svært godt tilpasset oppdraget, kunde og målgruppe
<b>Poeng</b>	1-5	6-15	15-20
<b>Dommer Kommentar</b>			
<b>Estetikk</b>	Kandidaten viser forståelse for komposisjon	Kandidaten viser forståelse for komposisjon, form, farge og bruk av logo	Kandidaten viser forståelse for komposisjon, bruk av logo, form og farge i salgsfremmende arbeid
<b>Poeng</b>	1-5	6-15	15-20
<b>Dommer Kommentar</b>			
<b>Teknikk</b>	Det er utført et praktisk arbeid	Det er anvendt ulike håndverksteknikker og arbeidsmetoder i praktisk arbeid	Prosjektet er nøye utført. Det er anvendt ulike håndverksteknikker og arbeidsmetoder i praktisk arbeid. Kandidaten viser god faglig kompetanse.
<b>Poeng</b>	1-5	6-15	15-20
<b>Dommer Kommentar</b>			
<b>Hms</b>	Kandidaten vet hva helse, miljø og	Kandidaten viser noe forståelse helse, miljø	Kandidaten bruker verktøy og

	sikkerhet er for noe	og sikkerhet i arbeidsprosessen	arbeidsteknikker på en håndverksmessig god måte, og viser forståelse for helse, miljø og sikkerhet i arbeidsprosessen
<b>Poeng</b>	1-5	6-15	15-20
<b>Dommer Kommentar</b>			
<b>Planlegging Og tema</b>	Tema «energi» er uklart	Kandidaten viser forståelse for tema	Kandidaten formidler tema på en svært god måte. Gjennomgående god helhet i besvarelsen
<b>Poeng</b>	1-5	6-15	15-20
<b>Dommer Kommentar</b>			
<b>Total Vurdering</b>			



### Sko tilgjengelig under Skole-NM

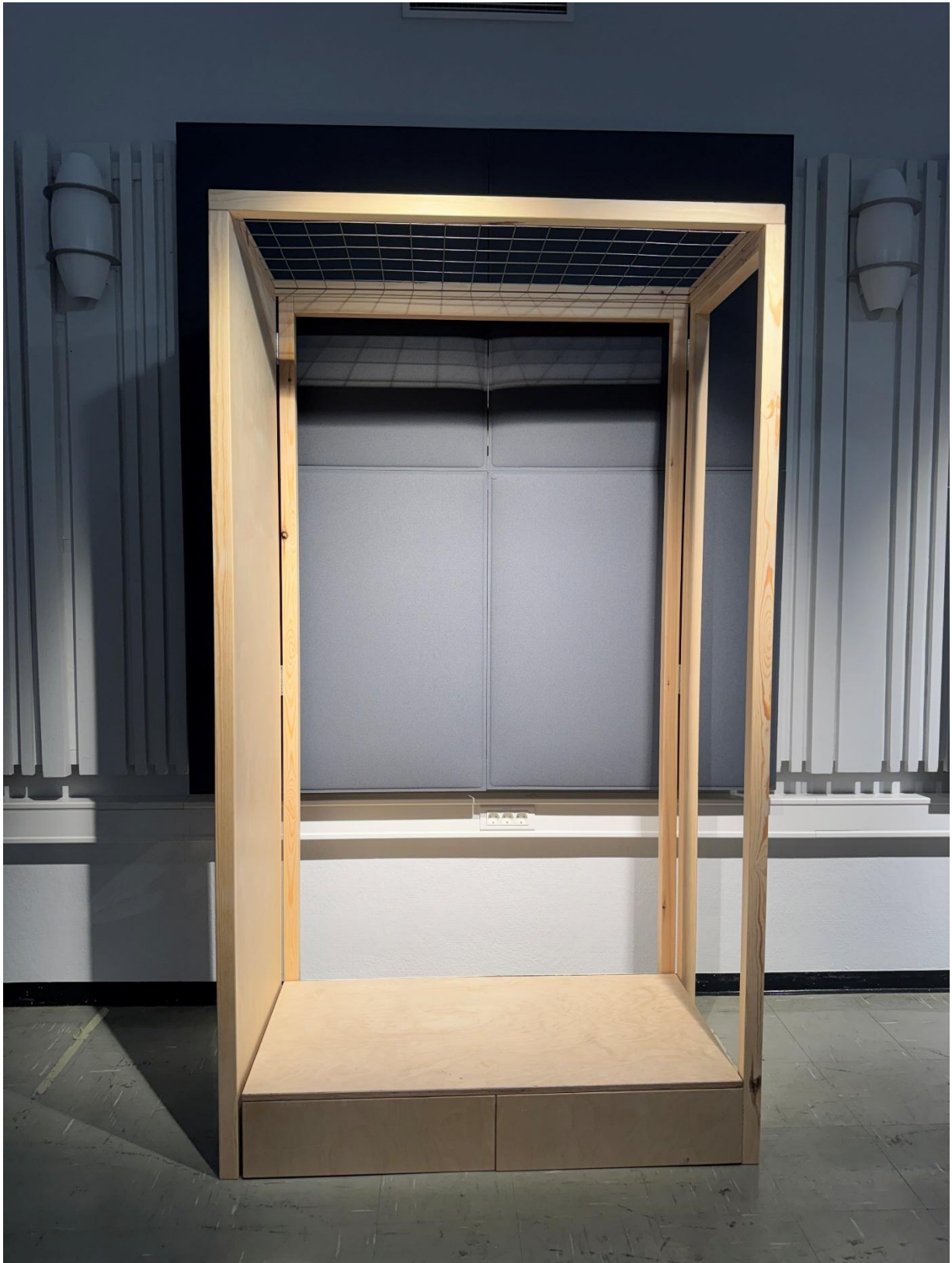
Fyll ut skjemaet dersom noen ønsker å holde av sko. Da vil fysiske sko være tilgjengelige for utlån under skole-NM.

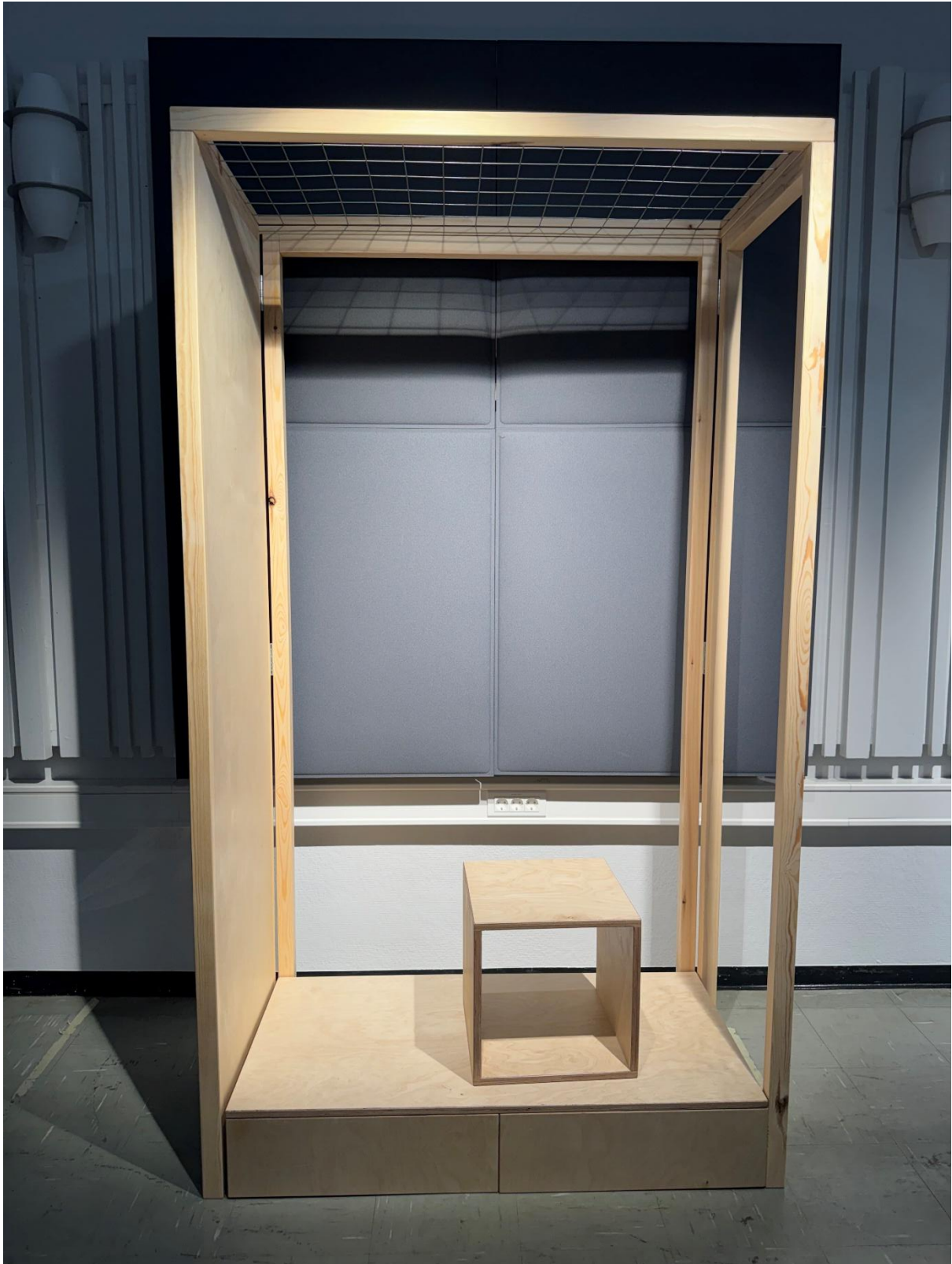
Foto	Beskrivelse	Antall	Deltaker	Skole	Signatur
	Superstar foundation. Hvite. Polstret tå.	2			
	Gazelle indoor. Grøn m/rosa striper  Str 38 + 40	2	Velina	Årstad vgs	
	Dropset 2 trainer W Rød  Str f 38	1			
	Superstar II Svart med hvite striper Str f 36	1			
	Ligma 8 W Str 39 1/3	1			

	Superstar II Hvit m/svarte striper Str 37 1/3	1			
	Stan smith Helt hvite  Str 38	1			
	Stan Smith Hvite med mørk blå detaljer Str 38				
	Stan Smith hvit med grønne detaljer Str 36 2/3 + 38 2/3	2			
	adiFOM adilette  str 2 x 39	2			
	Tokyo Str f 38 + f 36 2/3	2			
	Campus 00s WTR MD W  Str 35 1/2	1			
	Amplimove trainer w  Str 36	1			



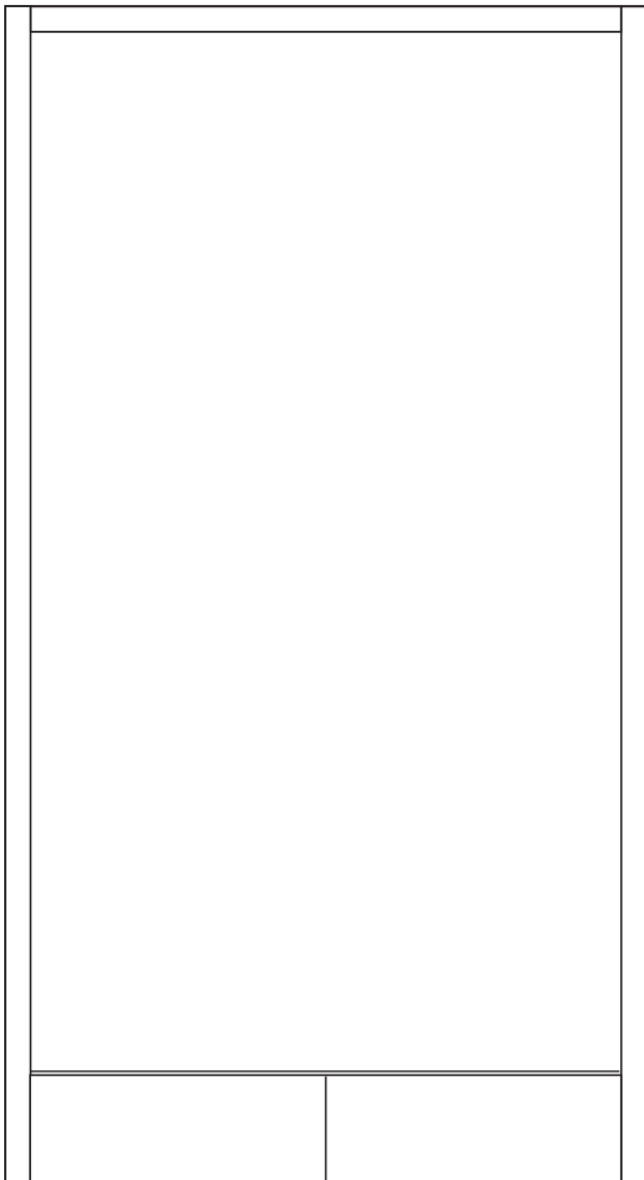
	Gazelle indoor Beige m/ røde striper  Str 40	1	Agnes	Årstad vgs	
	Taekwondo Mei Ballet W	1			



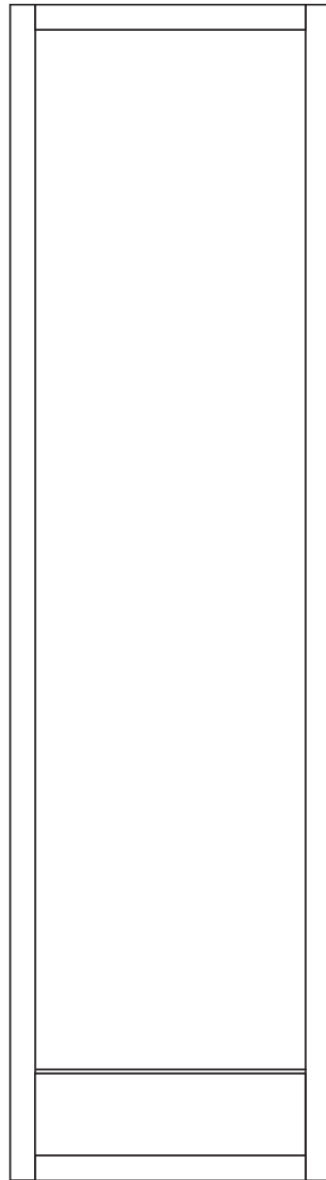








OPPRISS



SIDERISS



PLAN

NAVN:	DATO:
PROSJEKT:	MÅLESTOKK: 1:10