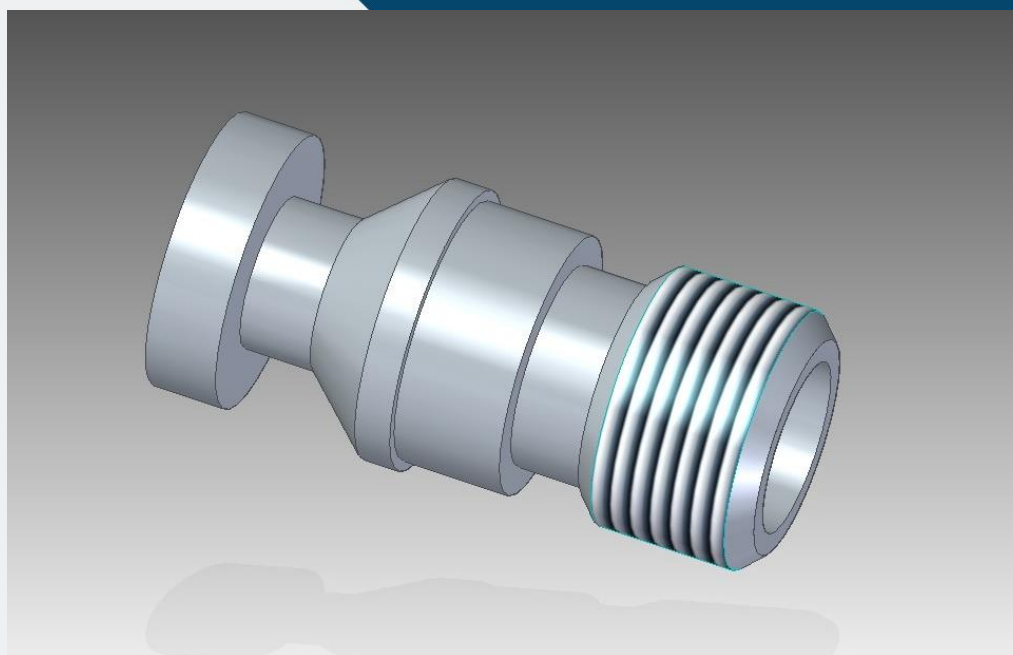




NM oppgave

Programområde: TIP

Fag: Manuell maskinering



Innledning

Skolekonkurranser skal være med å motivere elevene gjennom mestring ved å gi dem praktiske og realistiske oppgaver. Oppgaven er laget som en forberedelse til eksamen og er tenkt som en naturlig metode i forhold til opplæringen innen yrkesfag.

Oppgavene legges i en felles nettbasert oppgavebank som er fritt tilgjengelig for alle på www.worldskills.no

Innhold

- 1. Forord**
- 2. Beskrivelse av oppgaven**
- 3. Veiledning og instruks til deltakerne**
- 4. Maskiner, materiell og utstyr**
- 5. Bedømmingsskjema**

1. FORORD

Oppgaven er basert på en praktisk individuell oppgave som relateres til tverrfaglig eksamen.

Utgangspunktet er fra kompetansemål fra Vg2 Industriteknologi. Oppgaven er laget ut i fra at alle skal stille på likt og rettferdig grunnlag.

I løpet av 2,5 timer skal elevene ved hjelp av manuell dreiebenk produsere delen som inngår i oppgaven.

Det vil kunne komme endringer i oppgaven på konkurransedagen. Spørsmål om oppgaven kan rettes til Halvor Wergeland, halwer@ostfoldfk.no.

2. BESKRIVELSE AV OPPGAVEN

Kandidaten skal produsere «manuell maskinering» ved hjelp av utstyr beskrevet i punkt 4.

3. VEILEDNING OG INSTRUKS TIL DELTAKERNE

Deltakerne får på oppmøtedagen, ca. 1 time til å bli kjent med maskiner og utstyr. Det vil bli gitt gjennomgang av HMS krav i forbindelse med gjennomføring en av konkurransen.

Deltakerne blir delt opp i 2 puljer.

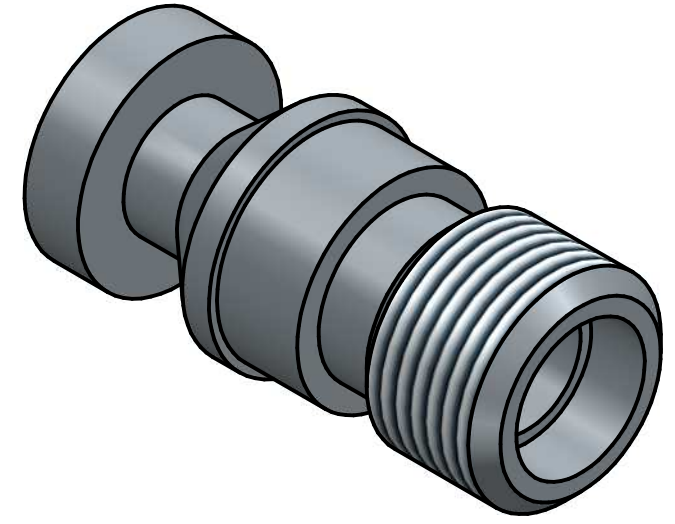
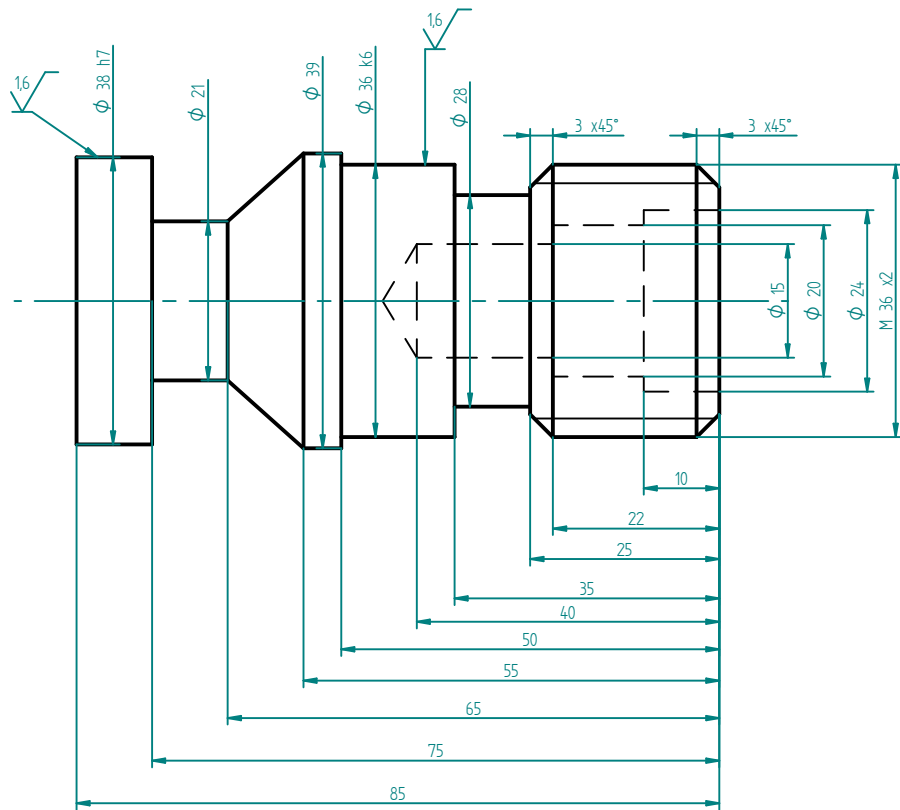
1. pulje med oppstart kl. 0830.
2. pulje med oppstart kl. 1100.

Deltakerne må ha med følgende til konkurransen:



- eget arbeidstøy
- personlig verneutstyr
- skyvelære
- verkstedhåndbok
- skrivesaker

3. MASKINER, MATERIELL OG UTSTYR

- Under skole-NM vil konkurransen foregå på Trens SN32 dreiebenker.
- Arrangøren stiller med materialer, skjæreverktøy og nødvendig måleverktøy utenom skyvelære.
- Dreieknivstål vil være av typen DCMT både utvendig og innvendig.
- Gjengedreiestål
- Materiale av blylegert stål kvalitet.



- Generell overflatefinhet: Ra 3,2.
- Alle skarpe kanter fases.
- For ikke toleransesatte mål gjelder NS-ISO 2768-1 FIN.

	NAME	DATE	Glemmen videregående skole					
DRAWN	halwer	12/03/18				TITLE		
CHECKED						Manuell maskinering		
ENG APPR								
MGR APPR			SIZE	DWG NO	REV			
 			A4	001-0106-2018	1			
			Material: Blylegert automatstål					
			SCALE:	WEIGHT:				

BEDØMMINGSSKJEMA- MANUELL MASKINERING

Kandidat nr.			1	2	3	4	5	6	7	8	9	10	11	12	13
		Max													
Lengdemål utv.	25	5													
	35	5													
	50	5													
	55	5													
	65	5													
	75	5													
	85	5													
Lengdemål innv.	10	5													
	22	5													
	40	5													
Diam. Utv.	Ø28	5													
	Ø39	5													
	Ø21	5													
	Ø36k7	10													
	Ø38h7	10													
Diam innv.	Ø15	5													
	Ø20	5													
	Ø24	5													
Gjenge M36x2	Storediameter	5													
	Midtdiameter	10													
	Stigning 2	5													
	Overflate gjenge	5													
Fasing	2x45°	5													
	Faser 0,5x45°	10													
Overflater	Ra 1,6-3,2µ	10													
Ryddighet		10													
HMS		10													
Oppnådd poeng		170													
Plassering															