



Eksempeloppgave 2019

Programområde: Anleggsgartner og idrettsanleggsgfag

Fag: Anleggsgartner



Innledning

Skolekonkurranser skal være med å motivere elevene gjennom mestring ved å gi dem praktiske og realistiske oppgaver. Oppgaven er laget som en forberedelse til eksamen og er tenkt som en naturlig metode i forhold til opplæringen innen yrkesfag.

I det følgende gis en oversikt over det som bør være med i konkurranseoppgaver i forbindelse med skolemesterskap.

Oppgavene legges i en felles nettbasert oppgavebank som er fritt tilgjengelig for alle på www.worldskills.no

WorldSkills Norway

2018-11-28

FORORD

Oppgaven er basert på en praktisk oppgave der man jobber to og to. Det er en oppgave som relateres til praktisk-muntlig eksamen. Utgangspunktet er fra læreplanmål fra Vg2 anleggsgartner- og idrettsanlegg. Oppgaven er laget ut i fra at alle skal stille på likt og rettferdig grunnlag. Det kan bli endringer i oppgaven på konkurransedagen.

Spørsmål om oppgaven kan rettes til: mortena@ostfoldfk.no

BESKRIVELSE AV OPPGAVEN / DEL-OPPGAVENE

Oppgaven er relatert til læreplanmålene i vg2 anleggsgartner og idrettsanleggsgagneryrket. Alt arbeid skal utføres i hht NS 3420 del K.

Oppgavestedet er rammet inn med impregnert trevirke 48x198.

Oppgaven består av følgende deler:

- Setting av kantstein i granitt.
- Setting av storgatestein i granitt.
- utlegging av naturgrus.
- utlegging av finpukk under naturgrus.
- utlegging av vekstjord.
- utlegging av oslokompost.
- planting av stauder, busker og tre.
- oppbinding av tre.

Alle kanter og omramminger settes i B30 jordfuktig betong.

All granitt settes knas.

Tidsbruk: 5 effektive arbeidstimer.

Skisse: se vedlegg

Snitt: se vedlegg

VEILEDNING OG INSTRUKS TIL KONKURRENTENE

Konkurransesstart kl. 08.00

Det skal brukes aktuelt verneutstyr.

Ved eventuelt behov for steinsag, må dette medbringes selv.

Det vil bli mulighet for å inspisere prøvestedet dagen før konkurransedagen.

For øvrig vil alt nødvendig materiell og utstyr kunne inspiseres dagen før konkurransedagen.

Alt av materialer finnes på konkurransearena.

Det vil bli servert lunch til deltakerene

5. NØDVENDIGE MASKINER, MATERIELL OG UTSTYR FOR Å KUNNE LØSE OPPGAVEN

Maskiner, materiell og utstyr som er på plass:

Pr. gruppe

UTSTYR		BESKRIVELSE
T-skuffe	2	
krafse	2	
spade		Spiss, flat
feiekost	1	
Påle- hammer	1	
murerskje	1	
murersnor	1	
HMS propper til jernstikk		ubegrenset
slager	1	
spormeisel	1	
Kantstein- klyper	2	
Brosteins- hammer	2	
Gummi- klubbe stor	1	
jernstikk		ubegrenset
water	1	
rettholt	1	Uten libelle
murerbøtte	2	
Slamme- kost	1	
trillebår	1	
kikkert	1	Komplett utstyr
laser	1	Komplett utstyr
vann		ubegrenset
hammer	1	

Utstyr, materiell som deltaker må ta med seg:

Utstyr	Merknader
Personlig verneutstyr	relevant

6. HMS

-Relevant personlig verneutstyr

-SJA

- Førstehjelpsutstyr vil være tilgjengelig for deltakerne

Deltakerene har selv med seg relevant personlig verneutstyr.

Det skal fylles ut et SJA (sikker jobbanalyse) skjema ved inspeksjon av arbeidssted.

Vedlegg: skjema SJA

BEDØMMINGSKRITERIER OG VURDERINGSSKJEMA

Se vedlegg

VEDLEGG, DIVERSE

Vedlegg 1: kompetansemål planting

Vedlegg 2: kompetansemål storgatestein

Vedlegg 3: SJA skjema

Vedlegg 4: skisse

Vedlegg 5: snitt

Vedlegg 6: vurderingsskjema

Tema i **Nyanlegg**: Plantekvalitet og planting

Læreplanmål:

Deltakeren skal:

- planlegge og utføre oppgaver i nyanlegg etter gjeldende regelverk, standarder, planer og beskrivelser, vurdere og dokumentere eget arbeid
- utføre arbeid i nyanlegg med tanke på økonomi og ressursutnyttelse og i tråd med gjeldende regelverk og standarder
- forklare sammenhenger mellom kvalitet i utførelse og senere vedlikeholdsarbeid på anlegg

Kompetansemål: Deltakeren skal:	Lav måloppnåelse 2	Middels måloppnåelse 3-4	Høy måloppnåelse 5-6
<ul style="list-style-type: none">• kunne så mye om jord, planter og klima at han planter rett plante på rett sted• kunne tilføre om nødvendig, rett jordforbedring i rett mengde	Har bare små fragmenter av kunnskap.	Kan en del, men store faglige mangler. Har oversikt over deler av tema.	Har all kunnskap på plass, og kan resonnerer seg fram til løsninger på nye problemstillinger.
<ul style="list-style-type: none">• Kunne se på en plante / planteparti om kvaliteten er god / dårlig. Ved mistanke om dårlig kvalitet skal Norsk Standard kunne brukes for å finne kvaliteten.• Kunne bruke riktige betegnelser for størrelse på planter• Kunne behandle planter på korrekt måte fra henting / levering til de er plantet.	Liten kvalitet på arbeidet.	Eller: Kan store deler av fagstoffet, men mangler oversikt og kan i liten grad resonnerer seg fram til riktige løsninger.	

<ul style="list-style-type: none">• Kunne plante ulike typer planter på korrekt måte, slik at planta får optimale betingelser.		Varierende kvalitet på arbeidet.	God kvalitet på arbeidet.
--	--	----------------------------------	---------------------------

Tema i Nyanlegg: **Setting av storgatestein**

Læreplanmål:

Deltakeren skal:

- Planlegge og utføre oppgaver i nyanlegg etter gjeldende regelverk, standarder, planer og beskrivelser, vurdere og dokumentere eget arbeid.
- Velge og bruke aktuelt verktøy, redskaper, maskiner og utstyr etter gjeldende regelverk og standarder
- Velge og bruke materialer ut fra deres egenskaper og begrensninger.
- Behandle og bruke løsmasser til ulike formål
- Utføre arbeid i nyanlegg med tanke på økonomi og ressursutnyttelse og i tråd med gjeldende regelverk og standarder.
- Forklare sammenhenger mellom kvalitet i utførelse og senere vedlikehold på anlegg.

Kompetansemål: Deltakeren skal:	Lav måloppnåelse 2	Middels måloppnåelse 3-4	Høy måloppnåelse 5-6
- Velge rett verktøy, redskap og maskiner til de ulike arbeidsoppgavene.	Viser bare en liten del av kunnskapen om tema. Tar lite hensyn til kompetansemålene i praktisk utførelse.	Kan en del faglig om tema, men har fortsatt vesentlige mangler. Tar bare delvis hensyn til kompetansemålene i praksis.	Har all kunnskap på plass om aktuelt tema. Bruker kompetansemålene i praksis.
- Kunne forklare storgatesteinens bruksområde og egenskaper.	Liten dokumentasjon og forklaring på arbeidsoppgavene	Middels dokumentasjon og forklaring på utført oppgave.	Tar hensyn også til nye uforutsette momenter som måtte dukke opp. God dokumentasjon på utført arbeid.
- Bruke verktøy og maskiner riktig i forhold til HMS.	Lav kvalitet på arbeidet.	Varierende kvalitet i praksis.	Meget god kvalitet på arbeidet
- Kunne bearbeide og sette storgatestein ut fra egenskaper og aktuelt bruksområde.			
- Kunne sette storgatestein etter gjeldende regler og standarder.			
- Legge opp jobben rasjonelt og ressursbesparende.			
- Kunne dokumentere og forklare			

arbeidsoppgavene.			
-------------------	--	--	--

Kalnes videregående skole				STYRINGSSYSTEM	
Bedriftsadresse: Sandtangen 85		Postnr./sted: 1712 GRÅLUM		Arkiv:	
Foretaksnummer:		Tlf.: 69136000	Faks:	Utarb. dato:	Juli 2015
Prosjektnummer: 1000		Prosjektnavn: NM KALNES VGS 2019		Revisjonsnr.:	
				Revidert dato:	
				Utarbeidet av:	Legaard
				Godkjent ved:	Erlandsen
				Utskriftsdato:	

Rutine for utarbeidelse av sikker jobbanalyse (SJA)

Formål

Sikker jobbanalyse innebærer en nærmere analyse av risikoforholdene i en bestemt arbeidsoperasjon. Hensikten er å utarbeide en detaljert arbeidsbeskrivelse for å unngå skader på personer og miljø. Sikker jobbanalyse gjennomføres før utførelsen av arbeidet.

Utføres av /ansvarlig for gjennomføring

Som minimum deltar arbeidsgiver/arbeidsgivers ansvarlige og verneombud/ansattes representant. Andre aktuelle deltakere kan være:

- * Bas
- * Ansatte
- * Vaktmestere
- * Driftspersonell etc.

Når

En Sikker jobbanalyse utføres for risikofylte arbeidsoperasjoner som ikke dekkes av internkontrollens rutiner.

Referanser til krav:

AML § 3 – 2

Internkontrollforskriften § 5 – pkt. 6

Referanser til tilhørende dokumenter:

Skjema for Sikker jobbanalyse

GJENNOMFØRING

Momenter som må ivaretas / belyses ved gjennomføring av Sikker Jobbanalyse:

- Hvem som deltar i analysen
- Beskrive arbeidsoperasjonen
- Referanse til lovkrav
- Hvilke type skader som kan inntreffe
- Hvilket utstyr og materiell som skal benyttes
- Andre arbeidsoperasjoner/aktiviteter som blir berørt?
- Er det behov for noen form for beredskapsutstyr i umiddelbar nærhet?
- Er det et opplæringsbehov eller er det behov for spesielle sertifikater?
- Hvordan arbeidsoperasjonen skal utføres

Kalnes videregående skole				STYRINGSSYSTEM	
Bedriftsadresse: Sandtangen 85		Postnr./sted: 1712 GRÅLUM		Arkiv:	
Foretaksnummer:		Tlf.: 69136000	Faks:	Utarb. dato:	Juli 2015
Prosjektnummer: 1000		Prosjektnavn: NM KALNES VGS 2019		Revisjonsnr.	
				Revidert dato:	
				Utarbeidet av:	Legard
				Godkjent ved:	Ertandsen
				Utskriftsdato:	

Skjema for sikker jobbanalyse(SJA)

Prosjekt: NM 2019	Arbeidsoppgave:	Dato:
-----------------------------	-----------------	-------

Beskrivelse av arbeidsoppgaven:

Referanser fra aktuelle lover og forskrifter, interne HMS-bestemmelser og byggherrens spesielle HMS-krav:

Risiko/ faremomenter:

Andre berørte arbeidsoperasjoner/aktiviteter:

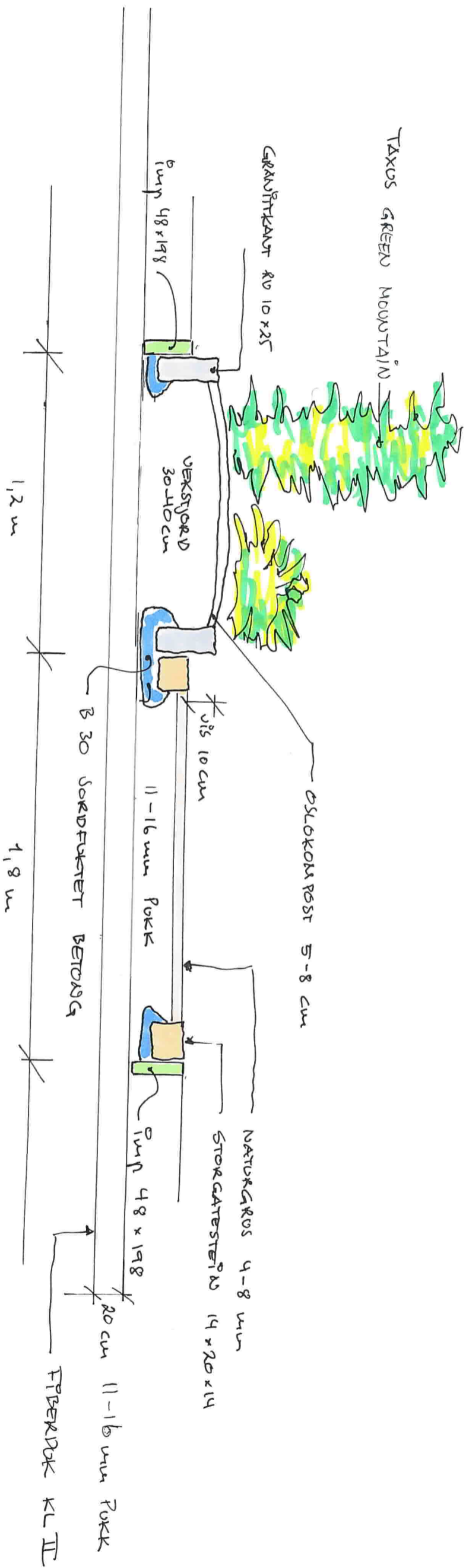
Forebyggende tiltak:

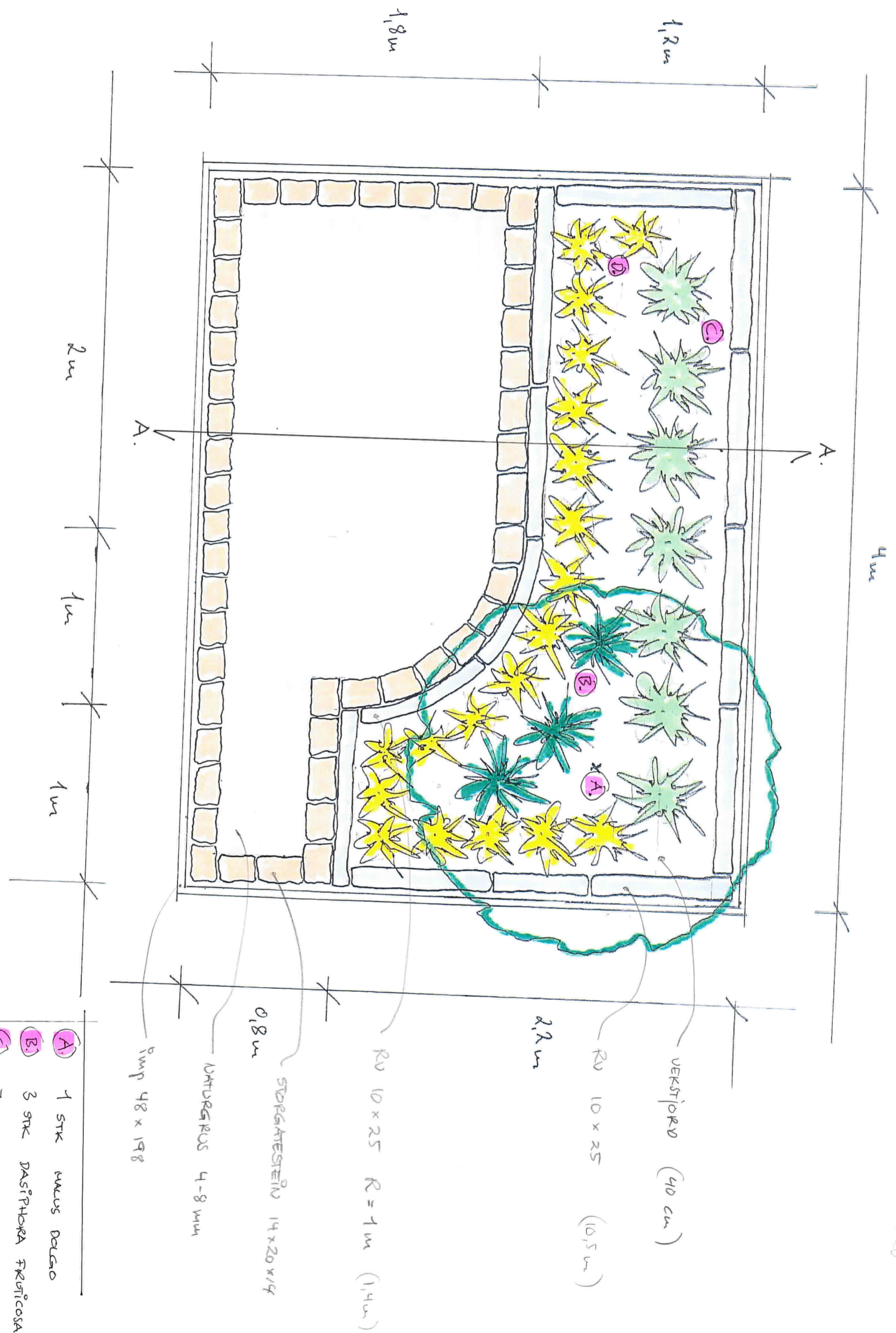
Spesielt maskinelt utstyr / sikkerhetsutstyr:

Underskrift

Dato / sign arbeidsgiver	Dato / sign. representant for ansatte

1:20





VURDERINGSSKJEMA

SKOLE – NM ANLEGGSGARTNERFAG, KALNES 2019

SKOLE:

DOMMER:

VURDERING	1	2	3	4	5	6	MERKNADER
-----------	---	---	---	---	---	---	-----------

GOD HÅNDVERKSMESSIG UTFØRELSE							
HÅNDBETING OG GOD UTNYTTELSE AV MATERIALER							
NØYAKTIGHET							
ORDEN OG HMS							
SELVSTENDIGHET							
SAMARBEID							
FORSTÅELSE AV TEGNING							
TOTALVURDERING							
KARAKTER							

