

Skole-NM



NM-Oppgave 2022

Programområde: Trearbeid

Fag: Treskjærerfaget



INNHOLD

1. Forord
2. Beskrivelse av oppgaven
3. Veiledning og instruks til konkurrentene
4. Nødvendige maskiner, materiell og utstyr for å kunne løse oppgaven
5. Bedømmingskriterier og vurderingsskjema
6. Vedlegg

1. Forord

Møbelsnekkerskolen ser frem til å arrangere årets Skole NM og ønsker alle deltagere velkommen torsdag 20. og fredag 21. april i Mysen for en spennende konkurranse.

Oppgaveheftet + 1stk vedlegg legger grunnlaget for oppgavens rammebetingelser. Oppgaven består i å skjære et ornament i dragestil/dyreornamentikk. I vedlegget vil dere finne arbeidstegning.

Oppgaven er laget av:

- Even Slette Hansen (Faglærer ved Hjerleid Handverksskole)

2. Beskrivelse av oppgaven

Du skal selv velge ut materialer og forberede alle konturlinjer før konkurranse start, slik som illustrasjonen under viser. (dette må gjøres før dere kommer til mysen)

Du kan selv bruke ornamentet mot et eget produkt, f.eks kan det bli en skjærefjøl der ornamentet plasseres i toppen. Dette vil ikke bli en del av bedømmingen.



Materiale:

Heltre Bjørk

Arbeidsoperasjoner:

- Skjære ornamentet

- Alle overflater i ornamentet skal være skjært med treskjærerjern
- Det skal ikke brukes noe form for overflatebehandling

3. Veiledning og instruks til konkurrentene

Program:

20. april

09:00	Fremmøte/registrering/kandidatnummer og noe å bite i.
09:00 – 10:30	Omvisning på Møbelsnekkerskolen, velge høvelbenker og tilrigging.
10:30 – 13:00	Produksjon 2 ½ time.
13:00 – 13:30	Lunsj på skolen.
13:30 – 16:00	Produksjon 2 ½ time.
16:00 – 18:30	Transport til hotellet (ca. 3 km.)
18:30 – 20:00	Middag
20:00 –	Sosialt samvær på Møbelsnekkerskolen

21. april

09:00	Oppmøte på skolen.
09:30 – 12:00	Utlevering av emner og produksjon 2 ½ time.
12:00 – 12:30	Lunsj på skolen.
12:30 – 15:00	Produksjon 2 ½ time.
15:00 – 18:00	Bedømming. Kandidatene pakker verktøy / sosialt samvær.
18:00 –	Avslutning med medaljeutdeling og pokal til beste skole. Hjemreise.

Besøksadresse:

Husflidveien 7, 1850 Mysen

4. Nødvendige maskiner, materiell og utstyr for å kunne løse oppgaven

Personlig håndverktøy

Du må selv ta med treskjærerjern som du trenger for å løse oppgaven.

5. Bedømmingskriterier og vurderingsskjema

Tre stykk dommere vurderer krakkene etter endt produksjon på dag 2 fra kl.15:00-18:00. Bedømmingen foregår bak lukkede dører på skolens lokaler, mens kandidatene pakker ned eget utstyr.

Dommerne har ingen kjennskap til kandidatene, dette til tross leveres produktet inn under kandidatnummer trukket dag 1.

Dommerne arbeider med poengkort. 1=lavest måloppnåelse og 6=høyest måloppnåelse.

Etter endt drøfting av hvert punkt, fremlegger dommerne poengkortet samtidig

Avviker dommerne med mer enn 2 poeng, må dommerne drøfte måloppnåelse om igjen og fremlegge nye poeng kort.

Snittet av tre poeng kort settes som poengsum per vurderingskriterie.

Vurderingskriteriene er vektet 1:1.

Samlet poengsum loggføres og dommerne signere vurderingskjemaet.

6. Vedlegg

Det følger 1 stk vedlegg til oppgaveteksten.

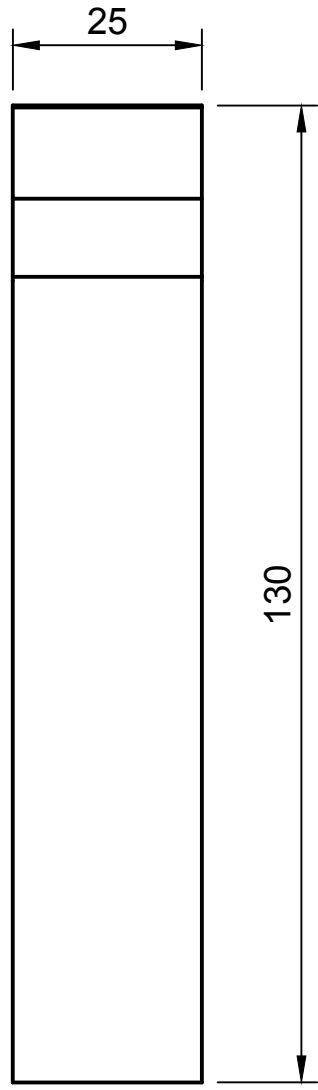
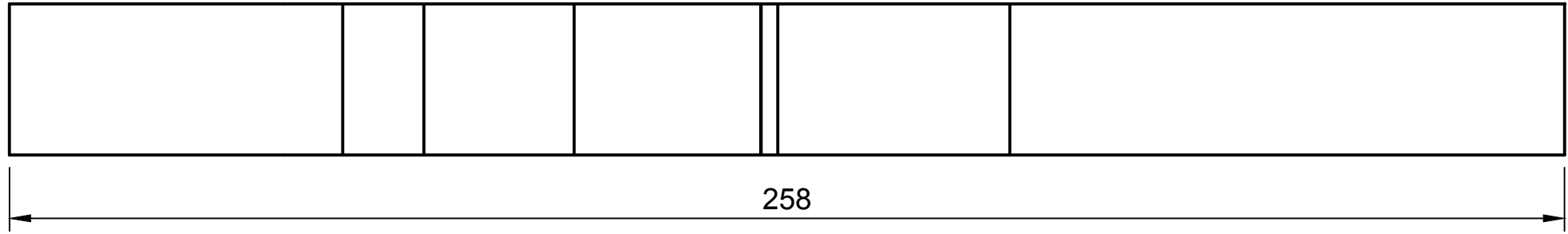
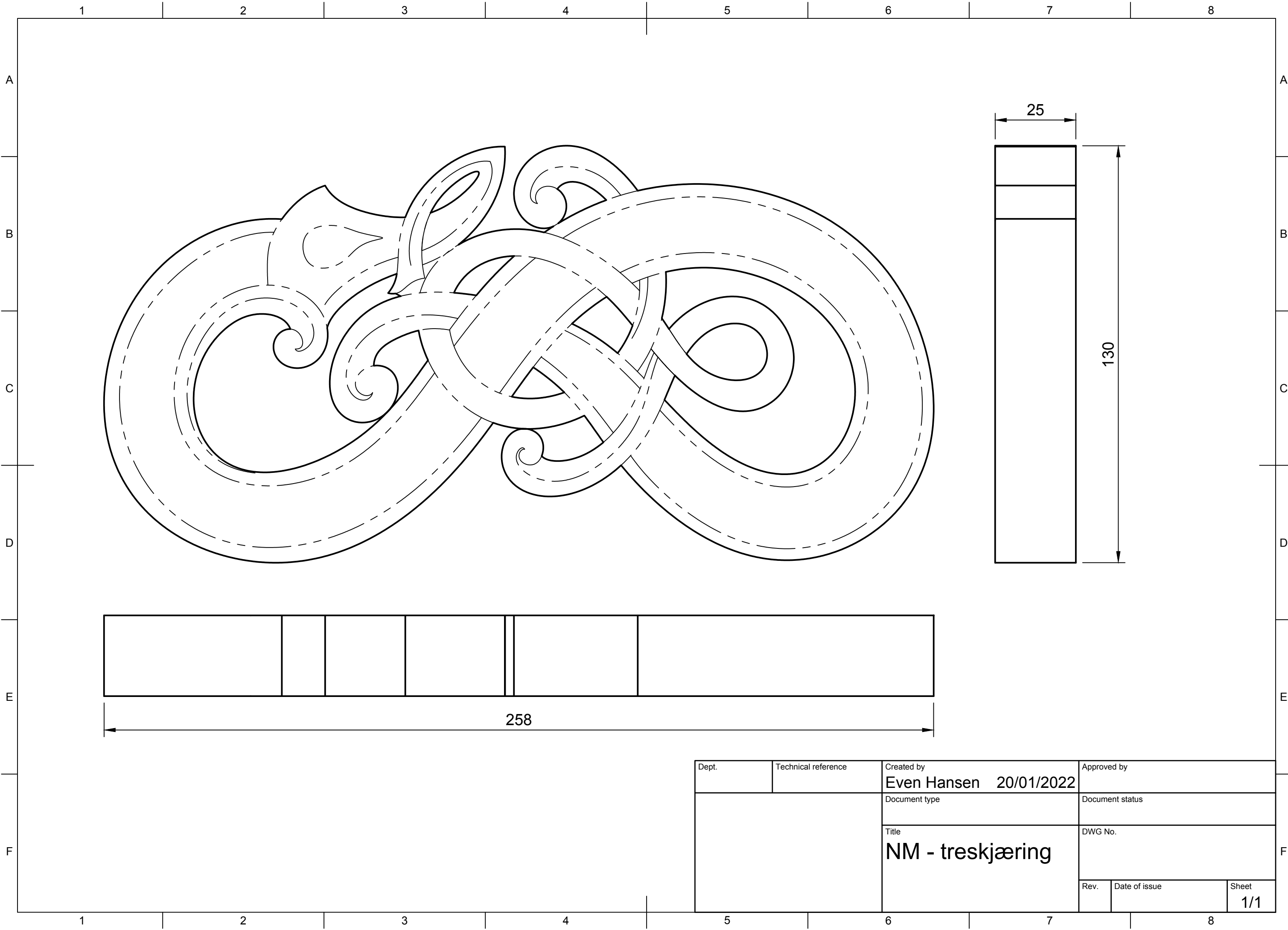
- Vedlegg: SkoleNM_Treskjæring_2022.pdf

Vurderingsskjema

Skole NM i Møbelsnekkerfaget 2020

Kandidatnummer:							
Vurdering:	1	2	3	4	5	6	Merknad
Likhet med tegning							
Utnyttelse av emne							
Linjeføring							
Overflater							
Grad av ferdigstilling							
Sum:							





Dept.	Technical reference	Created by Even Hansen 20/01/2022	Approved by
		Document type	Document status
		Title NM - treskjæring	DWG No.
	Rev.	Date of issue	Sheet 1/1