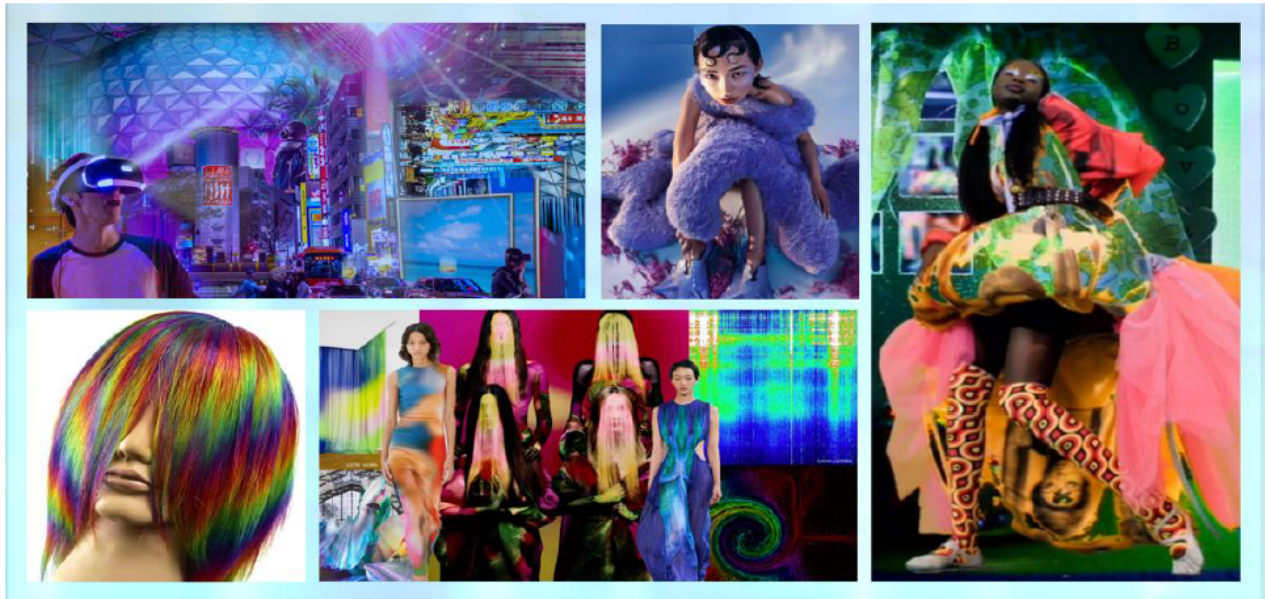


NM-Oppgave 2023

Programområde: FBIE

Fag: Frisør

Moodboard: Metaverse



Veiledning og instruks

Forord

Helhetlig frisyredesign gjenspeiler hvordan frisører for hver ny kunde tenker helhet, - og jobber målrettet med form, balanse og proporsjoner. Ved å benytte ulike teknikker innen form, tekstur og farge, bygger disse elementene på hverandre for å fremheve det helhetlige sluttresultatet.

Oppgaven er utformet med tanke på det mangfoldet av kunder elevene vil møte i sitt arbeid som frisører. Frisørkunder ønsker at frisørene kan skape ulike uttrykk som fremhever deres personlige stil. Oppgaven gir rom for kreativitet, eksperimentering og utforskning.

Oppgave.

Tema: «**METAVERSE**»

Oppgaven skal utføres på et valgfritt øvelshode, dame eller herre, med valgfri hårlengde. Du skal designe en helhetlig frisyre ut ifra tema.

Lag moodboard eller skisser av inspirasjonen din.

Klipp, farge eller permanent må utføres i forkant av konkurransen.

Hvis du velger å bruke «accessories» til pynt i frisyren, skal dette ikke dekke mer en ¼ del av frisyren. Frisyren kan ikke være satt opp mer enn ¼ del.

På konkurransedagen, skal du utføre frisyreforming, styling og eventuelt sette på pynt, løshår etc. Håret må være vått og gredd bakover før konkuransesstart.

Total tid for den praktiske gjennomføringen er **2 timer**.

Konkurransetidspunkt kl. **10:00 – 12:00**.

Sted: Studio E- Fredensborgveien 26- Oslo

Når: uke 13- 29.03 og 30.03

Alle hjelpemidler er tillatt, men eleven må selv ha utført behandlingene.

Innlevering

Ferdigstilt frisyre og moodboard eller skisse.

NB!Ta med alt av personlig utstyr som trengs til gjennomføringen.

(For eksempel: øvelshode, børster, kam, kliper, fønner, krølltang, stylingprodukter etc)

Vurderingsskjema

De 2 første delene bedømmes med poeng fra 1 til 6. Del 3, Helhetlig frisyredesign, gir dobbel poengsum/ ganges med to per del.

| Vurderingskriterier | Kommentar | Poeng |
|---|-----------|-------|
| Forberedelse og planlegging Moodboard eller skisser | | |
| Hvordan frisyren gjenspeiler tema | | |
| Helhetlig frisyredesign: Form, balanse og proporsjoner. Tekstur, retning/bevegelser, volum og dybde Farge som fremhever frisyrens form og bevegelser. | | |
| | | |
| | | |
| Total poengsum | | |